

2017/03
LS1019L 1/2

Nr.	Part nr.	Name
001	265995-6	Tapschroef 4X18 P
002	183H19-3	Handgreep Set Ls1019L
002C10	810486-8	Waarschuwingslabel Ls1016Lb
002C20	808641-4	Schakelaar Indicatielabel
003	638652-3	Schakelaar Tbv Laser Ls1216Lb
004	631908-3	Stroomcircuit Ls1216Lb
005	451412-4	Huis tbv circuit Ls1216Lb
006	451003-1	Schakelhandel Ls1016Lb
007	416356-5	Deblokkeer Handel Lf1000
008	650687-4	Schakelaar Tgc32B Ls1019L
009	231026-3	Drukveer 4 A
010	651941-9	Micro Switch Ls1013
011	686015-7	Bus 2012Nb
012	654531-7	Kroonsteen Rp0910
013	265995-6	Tapschroef 4X18 P
014	183H19-3	Handgreep Set Ls1019L
014C10	810486-8	Waarschuwingslabel Ls1016Lb
014C20	808641-4	Schakelaar Indicatielabel
015	451037-4	Deblokkeerknop Ls1016Lb A
016	451000-7	Kabelbeschermerhouder Ls1216Lb
017	265995-6	Tapschroef 4X18 P
018	265995-6	Tapschroef 4X18 P
019	457652-2	Achterdeksel Ls1019L
020	695123-3	Netsnoer 2X1.50 4.0Mtr A
021	265995-6	Tapschroef 4X18 P
022	687124-5	Klemstrip 9555Nb/Bo3711 A
023	631866-3	Toerenregelcircuit Ls1016Lb
024	911948-0	Schroef M6X80Mm Ls1016Lb
025	853H90-8	Naamplaat Ls1019L*
026	144533-6	Motorhuis Compleet Ls1019L
026C10	643653-8	Koolborstelhouder P
027	181044-0	Koolborstel Set Cb-153 P
028	643650-4	Koolborstelhouderdop A
029	596349-9	Veld 240V Ls1016Lb
029C10	654020-2	Statorveertje Cb5
029C20	654502-4	Klembus 2Mm Tbv Stat.Veer
030	266095-5	Tapschroef Pt 5X55 Hr5001C A
031	210067-2	Kogellager 6000Zz Ls10/1216L
032	681642-5	Isolatieing
033	240001-8	Waaier 80 Ls1013
034	517824-2	Anker 220V Ls1016Lb
035	451001-5	Tussenplaat Ls1016Lb
036	319591-3	Motorsteun Ls1019L
037	961057-5	Borgring S-17
038	210301-0	Kogellager 6003DDW P
039	265905-3	Inbusbout M6X20 A

Nr.	Part nr.	Name
040	253804-1	Sluitring 6 BLS713 P
041	257163-5	Ring 6x3,7 LS1013
042A	457704-9	Stofzuigaansluitstuk Ls1019L P
042B	459250-8	Stofadapter DLS211
043	687042-7	Trekontlasting
044	266026-4	Tapschroef M4X12Mm Ck A
045	251554-2	Stelschroef M6X40 Ls1019L
046	922332-4	Inbusbout M6X20 LF1000 P
047	457667-9	Afdekkap M/Logo Makita
048	961018-5	Stopring E-5
049	251547-9	Inbusbout M8X25 Ls1019L
050	922226-3	Inbusbout M5X18Mm
051	266034-5	Tapschroef Ct4X16 A
052	144529-7	Verbindingsplaat Ls1019L
053	257163-5	Ring 6x3,7 LS1013
054	253804-1	Sluitring 6 BLS713 P
055	262001-8	Kunststof Ring 5 P
056	942151-2	Veerring 6 P
057	257785-1	Bus 6 Ls1016Lb
058	266321-2	Stelschroef M6X16 Ls1016L
059	911114-9	Schroef 4X10
060	232412-1	Torsieveer 11 Ls1019L
061	457764-1	Stofgeleider Plaat Ls1019L
062	161647-6	Montage Steun Ls1019L
063	231928-3	Borgring 8
064	251544-5	Met. Schroef M4 Ls1019L
065	144634-0	Vaste Beschermpak Ls1019L
065C10	263005-3	Rubber Pen 6 AC320H P
065C20	810064-4	Waarschuwingslabel Ls0714
065C30	810354-5	Laser Straal Label Ls0714 A
066	231240-1	Drukveer 7
067	256633-1	Blokkeer Pen 6 4110C
068	457659-8	Kabelbeschermerhouder Ls1019L*
069	265028-7	Kruiskop Schroef M4X11 P
070	422155-5	Afschermpak Ls1019L
071	347215-1	Geleidingsplaat Ls1019L
072	266283-4	Inbusbout M8X20Mm 5008Mg
073	266020-6	Schroef PT4X12mm A
074	961052-5	Borgring S-12
075	210005-4	Kogellager 608Ddw A
076	261104-5	Rubber Ring 12 Ls1016Lb
077	253744-3	Sluitring 12
078	254001-2	Inlegspie 4
079	227550-2	Tandwiel 32 Ls1016Lb
080	253744-3	Sluitring 12
081	253313-0	Dunne Sluitring 14

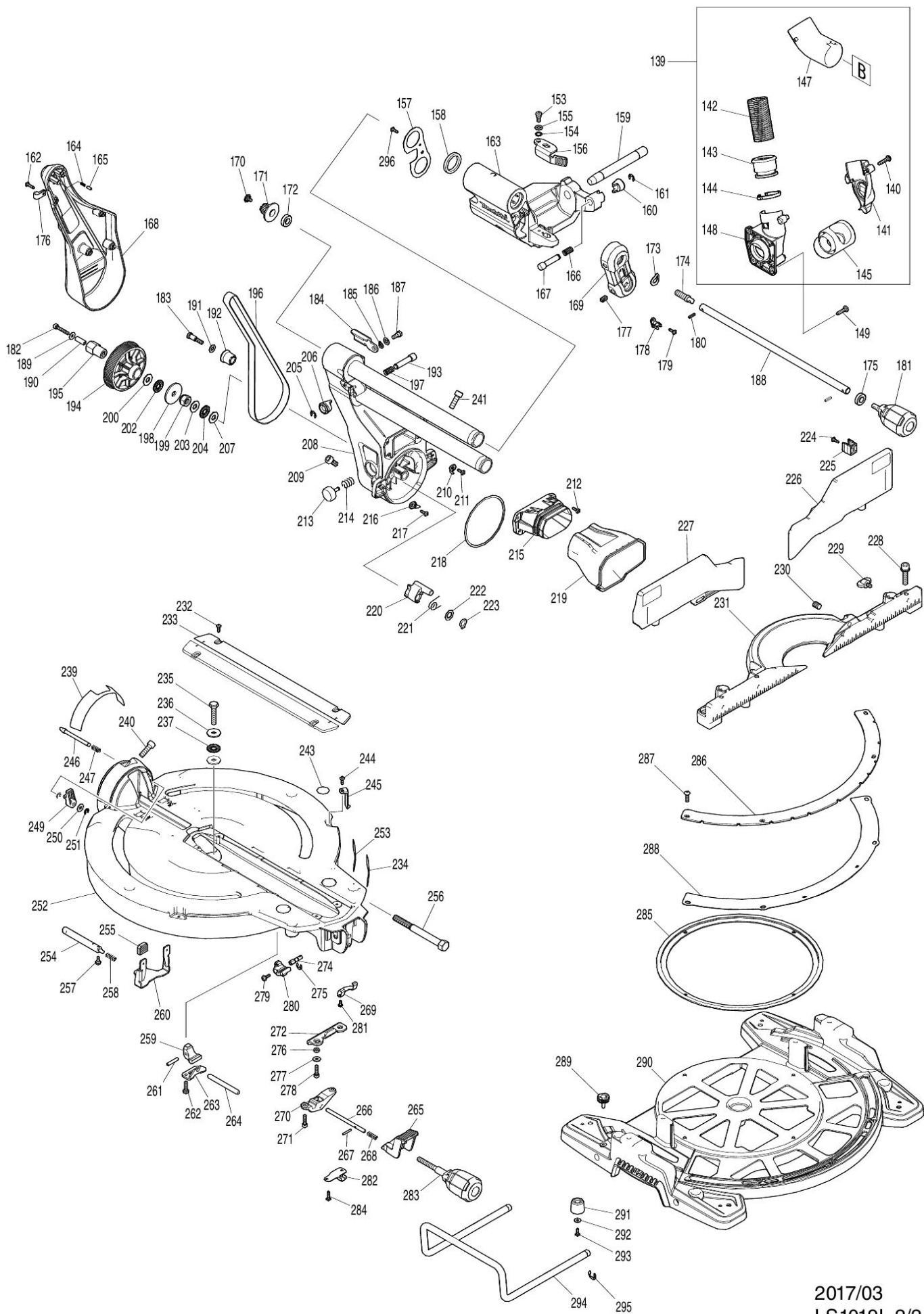
Nr.	Part nr.	Name
082	451002-3	Afdichting Ls1016Lb
083	266026-4	Tapschroef M4X12Mm Ck A
084	325643-0	Tandwielas Ls1016Lb
085	216024-8	Stalen Kogel 4
086	227702-5	Tandwiel 27 Ls1016Lb
087	227701-7	Tandwiel 14 Ls1016Lb
088	210067-2	Kogellager 6000Zz Ls10/1216L
089	442147-8	Pakking Ls1016Lb
090	961055-9	Borgring S-15
091	210005-4	Kogellager 608Ddw A
092	911224-2	Schroef 5X16 A
093	227703-3	Tandwiel 28 Ls1016Lb
094	267010-2	Sluitring 5
095	210005-4	Kogellager 608Ddw A
096	158957-0	Lagerhuis Ls1016Lb
096	263002-9	Rubber Pen 4 6413 A
097	285847-5	Lager Borgring 14-23 Bcs550
098	931202-6	Zeskantmoer M5 A
099	253427-5	Veerring 5MM DLS211
100	325644-8	Zaagas Ls1016Lb
101	211236-8	Kogellager 6002Ddw A
102	285732-2	Lagerborging 51 Ls1016Lb
103	224431-1	Binnenflens 53 Ls1016Lb
104	224432-9	Buitenflens 53 Ls1016Lb
105	257295-8	Reduceerring 30x15,88x4mm
106	265034-2	Verzonkenschroef M5 P
107	266755-9	Zeskantbout M10X20 Ls1214F A
108	941051-3	Sluitring M4
109	266020-6	Schroef PT4X12mm A
110	418104-8	Lens Tbv Laserlijn Ls0714F
111	419378-4	Montageblok B >0506 Ls0714 A
112	911003-8	Schroef 3X6
113	231664-1	Torsiebeer 9 Ls0714
114	266318-1	Inbusbout M4X6Mm Ls0714
115	266306-8	Borstschroef M5 Ls0714
116	419379-2	Montageblok C >0506 Ls0714
117	233471-8	Drukveer 6 Ls0714
118	638651-5	Circuit Tbv Laser Ls1216Lb
119	231664-1	Torsiebeer 9 Ls0714
120	266318-1	Inbusbout M4X6Mm Ls0714
121	266229-0	Zeskantbout M5X8
122	457660-3	Laserbeschermpak Ls1019L
123	266034-5	Tapschroef Ct4X16 A
124	457664-5	Beschermpak Ls1019L
125	265753-0	Knopbout M5X24
126	253807-5	Sluitring 5x3,5mm

Nr.	Part nr.	Name
127	424193-3	Roller Ls1016Lb
128	266385-6	Tapschroef 4X14 Ga7020 A
129	457499-4	Zaagbeschermkap Ls1019L
130	266385-6	Tapschroef 4X14 Ga7020 A
131	347213-5	Centreerplaat Ls1019L
132	231634-0	Torsieveer 45 Ls1016Lb
133	424190-9	Buffer Ls1016Lb
134	347214-3	Centreer Plaat Huis Ls1019L
135	265985-9	Zeskantbout M6 Ls1040
136	253932-2	Veerring 10
137	210168-6	Kogellager 6805Ddw Ls1019L
138	457498-6	Beschermkap Ls1019L
139A	123980-4	Afzuigadapter LS1019L P
139B	127427-0	Stofafzuigadapterset
139BC10	458939-5	Schakelknop A DCL281F
139BC20	232485-4	Drukveer 5
140	265995-6	Tapschroef 4X18 P
141A	183G68-4	Afzuigadapter Connect. Ls1019L
141B	413J67-3	Slangverbinder A
142	245041-1	Slang 28Mm 45Cm Ls1019L
143	457672-6	Huis Ls1019L
144	457673-4	Stopper Ls1019L
145	457669-5	Afzuigadapter Ls1019L
147A	457703-1	Elleboogstuk Ls1019L
147B	459249-3	Stofadapter DLS211
148	183G68-4	Afzuigadapter Connect. Ls1019L
148B	413J67-3	Slangverbinder A
149	266034-5	Tapschroef Ct4X16 A
150	457665-3	Bus 17 Ls1019L
151	457665-3	Bus 17 Ls1019L
152	233537-4	Torsieveer 35Mm Ls1016Lb
153	251267-5	Schroef M6
154	253948-7	Veerring 20 Ls0714
155	253835-0	Sluitring 8X14X1Mm
156	347221-6	Blokkeerarm Ls1019L
157	347222-4	Voorarm Plaat Ls1019L
158	262076-7	Viltten Ring 30 Ls1019L
159	326994-4	Stang 16 Ls1019L
160	271437-0	Knop 22 Ls1019L
161	961013-5	Stopring E-7
162	266034-5	Tapschroef Ct4X16 A
163	144531-0	Voorarm Compleet Ls1019L
163C10	263005-3	Rubber Pen 6 AC320H P
164	231314-8	Drukveer 4 A
165	256364-2	Pen 4 Ls1019L
165A	322316-6	Pen Voor Verbinding Ls1013

Nr.	Part nr.	Name
166	232384-0	Drukveer 10 Ls1019L
167	326977-4	Blokkeerpen Ls1019L
168	457653-0	Afdekkap Ls1019L
169	144658-6	Houder Compleet Ls1019L
169C10	812X89-8	Indicatielabel Ls1019L*
170	265008-3	Platkop Schroef M5 A
171	222191-9	Poelie 17-19.3 Ls1019L
172	210057-5	Kogellager 6900Lib A
173	I55213	Borgring 15 Hr2230 A
174	326975-8	As Ls1019L
175	210057-5	Kogellager 6900Lib A
176	687042-7	Trekontlasting
177	913416-9	Schroef M8X12 Ls1019L
178	416536-3	Sleutelklem Ls800Dw
179	266026-4	Tapschroef M4X12Mm Ck A
180	951107-4	Spanstift 4-14 *
181	273016-0	Handgreep 50 B Ls1019L
182	265919-2	Inbusbout M5X30
183	251545-3	Met. Bout M6 Ls1019L
184	144657-8	Stopper Pal Ls1019L
184C10	812X87-2	Indicatielabel Ls1019L*
185	253948-7	Veerring 20 Ls0714
186	253835-0	Sluitring 8X14X1Mm
187	251267-5	Schroef M6
188	326987-1	Pen 9-365 Ls1019L
189	253194-2	Sluitring 5
190	257426-9	Bus 5 Ls1019L
191	253165-9	Sluitring 8 LF1000 P
192	457666-1	Bus 20 Ls1019L
193	326977-4	Blokkeerpen Ls1019L
194	222192-7	Poelie 17-87.8 Ls1019L
195	326980-5	Zeskantmoer M10-19
196	225101-5	Aandrijfsnaar 15-756
197	232384-0	Drukveer 10 Ls1019L
198	253388-9	Sluitring 10
199	252244-0	Zeskantmoer M10-17
200	253024-7	Ring 10 Lf1000
202	216413-7	Druknaaldlager 1023 A
203	253024-7	Ring 10 Lf1000
204	216413-7	Druknaaldlager 1023 A
205	961013-5	Stopring E-7
206	271437-0	Knop 22 Ls1019L
207	253024-7	Ring 10 Lf1000
208	144530-2	Arm Cpl Ls1019L
208C10	812X88-0	Indicatielabel Ls1019L*
209	251547-9	Inbusbout M8X25 Ls1019L

Nr.	Part nr.	Name
210	457871-0	Indicatieplaat R Ls1019L
211	266026-4	Tapschroef M4X12Mm Ck A
212	266034-5	Tapschroef Ct4X16 A
213	415208-7	Vergrendelknop Ls1016Lb
214	233031-6	Drukveer 12
215	457654-8	Stofgeleider Houder Ls1019L
216	457870-2	Indicatieplaat L Ls1019L
217	266026-4	Tapschroef M4X12Mm Ck A
218	253389-7	Sluitring 94
219	422156-3	Stofgeleider Ls1019L
220	319593-9	Stopper Ls1019L
221	231646-3	Torsieveer 14 Ls1016Lb
222	253744-3	Sluitring 12
223	961052-5	Borgring S-12
224	266026-4	Tapschroef M4X12Mm Ck A
225	457668-7	Houder Ls1019L
226	144650-2	Aanslag boven rechts
226C10	810503-4	Waarschuwingslabel Ls1016Lb
227	144646-3	Aanslag boven links
227C10	810503-4	Waarschuwingslabel Ls1016Lb
228	922458-2	Inbusbout M8X35 With Wr
229	251887-5	Vleugelbout M6X10mm
230	251561-5	Inbusschroef M10X12 Ls1019L
231	319565-4	Achterlineaal Ls1019L
232	266026-4	Tapschroef M4X12Mm Ck A
233	451013-8	Inzaagplaat Ls1016Lb
235	265442-7	Zeskantbout 8X40
236	253852-0	Ring 8 Ls1013
237	216413-7	Druknaaldlager 1023 A
239	812X86-4	Schaalverdelinglabel Ls1019L
240	251547-9	Inbusbout M8X25 Ls1019L
241	251547-9	Inbusbout M8X25 Ls1019L
243	813L22-1	Waarschuwingslabel Ls1019L
244	266026-4	Tapschroef M4X12Mm Ck A
245	457702-3	Indicatieplaat Ls1019L
246	326970-8	Blokkeerpen 8 Ls1019L
247	234122-6	Drukveer 6 Ls1016Lb
249	457657-2	Blokkeerhandel 25 Ls1019L
250	253804-1	Sluitring 6 BLS713 P
251	961018-5	Stopring E-5
252	144654-4	Draaiplateau Compleet Ls1019L
253	812X85-6	Waarschuwingslabel Ls1019L*
254	326973-2	Verlengstang Ls1019L
255	286039-9	Kap LS1019L
256	326976-6	Centreerbout Ls1019L
257	911113-1	Schroef 4X10

Nr.	Part nr.	Name
258	231325-3	Drukveer 6 Ls0714
259	310803-7	Draaistopper Ls1019L
260	347217-7	Hefboomplaat Ls1019L
261	256186-0	Pin 5 Ek7651H A
262	911230-7	Schroef M5X18 A
263	347219-3	Aanslag Ls1019L
264	326971-6	Borgstang Ls1019L
265	457656-4	Blokkeerhandel Ls1019L
266	326969-3	Blokkeerpin 6 Ls1019L
267	256158-5	Pen 3 T221Dw
268	231325-3	Drukveer 6 Ls0714
269	347237-1	Nokkenplaat Ls1019L
270	319592-1	Pinhouder Ls1019L
271	265550-4	Zeskant Bout 5X20 LF1000 A
272	347216-9	Blokkeerplaat Ls1019L
274	326972-4	Stang 6 Ls1019L
275	961011-9	Stopring E-4
276	257425-1	Ring 5 Ls1019L
277	253194-2	Sluitring 5
278	265550-4	Zeskant Bout 5X20 LF1000 A
279	911113-1	Schroef 4X10
280	144656-0	Blokkeerhandel Cmpl 25 Ls1019L
280C10	263005-3	Rubber Pen 6 AC320H P
281	911008-8	Schroef 3X8 Ls1019L
282	345272-3	Blokkeerplaat Ls0714
283	273015-2	Handgreep 50 A Ls1019L
284	266026-4	Tapschroef M4X12Mm Ck A
285	457655-6	Geleideplaat Ls1019L
286	347223-2	Schaalverdeling LS1019L P
287	251546-1	Metaalschroef M5 Ls1019L
288	347218-5	Blokkeerplaat Ls1019L
289	265786-5	Schroef M5X16Mm Ls1016Lb
290	310891-4	Voetzool LS1019/DLS111 A
291	421845-7	Voetdop Ls1016Lb
292	267195-4	Sluitring 4 Dcs230T A
293	266026-4	Tapschroef M4X12Mm Ck A
294	326978-2	Houder Ls1019L
295	961015-1	Stopring E-9
296	266026-4	Tapschroef M4X12Mm Ck A
297	266318-1	Inbusbout M4X6Mm Ls0714
298	931102-0	Zeskantmoer M4 A
305	319815-7	Tafelverbrederbasis DLS211
306	327315-3	Stang 12 DLS211
307	911113-1	Schroef 4X10
308	347509-4	Aanslag DLS211
309	922443-5	Inbusbout M8X25 Ls1016Lb



2017/03
LS1019L 2/2

Nr.	Part nr.	Name
001	265995-6	Tapschroef 4X18 P
002	183H19-3	Handgreep Set Ls1019L
002C10	810486-8	Waarschuwingslabel Ls1016Lb
002C20	808641-4	Schakelaar Indicatielabel
003	638652-3	Schakelaar Tbv Laser Ls1216Lb
004	631908-3	Stroomcircuit Ls1216Lb
005	451412-4	Huis tbv circuit Ls1216Lb
006	451003-1	Schakelhandel Ls1016Lb
007	416356-5	Deblokkeer Handel Lf1000
008	650687-4	Schakelaar Tgc32B Ls1019L
009	231026-3	Drukveer 4 A
010	651941-9	Micro Switch Ls1013
011	686015-7	Bus 2012Nb
012	654531-7	Kroonsteen Rp0910
013	265995-6	Tapschroef 4X18 P
014	183H19-3	Handgreep Set Ls1019L
014C10	810486-8	Waarschuwingslabel Ls1016Lb
014C20	808641-4	Schakelaar Indicatielabel
015	451037-4	Deblokkeerknop Ls1016Lb A
016	451000-7	Kabelbeschermerhouder Ls1216Lb
017	265995-6	Tapschroef 4X18 P
018	265995-6	Tapschroef 4X18 P
019	457652-2	Achterdeksel Ls1019L
020	695123-3	Netsnoer 2X1.50 4.0Mtr A
021	265995-6	Tapschroef 4X18 P
022	687124-5	Klemstrip 9555Nb/Bo3711 A
023	631866-3	Toerenregelcircuit Ls1016Lb
024	911948-0	Schroef M6X80Mm Ls1016Lb
025	853H90-8	Naamplaat Ls1019L*
026	144533-6	Motorhuis Compleet Ls1019L
026C10	643653-8	Koolborstelhouder P
027	181044-0	Koolborstel Set Cb-153 P
028	643650-4	Koolborstelhouderdop A
029	596349-9	Veld 240V Ls1016Lb
029C10	654020-2	Statorveertje Cb5
029C20	654502-4	Klembus 2Mm Tbv Stat.Veer
030	266095-5	Tapschroef Pt 5X55 Hr5001C A
031	210067-2	Kogellager 6000Zz Ls10/1216L
032	681642-5	Isolatieing
033	240001-8	Waaier 80 Ls1013
034	517824-2	Anker 220V Ls1016Lb
035	451001-5	Tussenplaat Ls1016Lb
036	319591-3	Motorsteun Ls1019L
037	961057-5	Borgring S-17
038	210301-0	Kogellager 6003DDW P
039	265905-3	Inbusbout M6X20 A

Nr.	Part nr.	Name
040	253804-1	Sluitring 6 BLS713 P
041	257163-5	Ring 6x3,7 LS1013
042A	457704-9	Stofzuigaansluitstuk Ls1019L P
042B	459250-8	Stofadapter DLS211
043	687042-7	Trekontlasting
044	266026-4	Tapschroef M4X12Mm Ck A
045	251554-2	Stelschroef M6X40 Ls1019L
046	922332-4	Inbusbout M6X20 LF1000 P
047	457667-9	Afdekkap M/Logo Makita
048	961018-5	Stopring E-5
049	251547-9	Inbusbout M8X25 Ls1019L
050	922226-3	Inbusbout M5X18Mm
051	266034-5	Tapschroef Ct4X16 A
052	144529-7	Verbindingsplaat Ls1019L
053	257163-5	Ring 6x3,7 LS1013
054	253804-1	Sluitring 6 BLS713 P
055	262001-8	Kunststof Ring 5 P
056	942151-2	Veerring 6 P
057	257785-1	Bus 6 Ls1016Lb
058	266321-2	Stelschroef M6X16 Ls1016L
059	911114-9	Schroef 4X10
060	232412-1	Torsieveer 11 Ls1019L
061	457764-1	Stofgeleider Plaat Ls1019L
062	161647-6	Montage Steun Ls1019L
063	231928-3	Borgring 8
064	251544-5	Met. Schroef M4 Ls1019L
065	144634-0	Vaste Beschermkap Ls1019L
065C10	263005-3	Rubber Pen 6 AC320H P
065C20	810064-4	Waarschuwingslabel Ls0714
065C30	810354-5	Laser Straal Label Ls0714 A
066	231240-1	Drukveer 7
067	256633-1	Blokkeer Pen 6 4110C
068	457659-8	Kabelbeschermerhouder Ls1019L*
069	265028-7	Kruiskop Schroef M4X11 P
070	422155-5	Afschermkap Ls1019L
071	347215-1	Geleidingsplaat Ls1019L
072	266283-4	Inbusbout M8X20Mm 5008Mg
073	266020-6	Schroef PT4X12mm A
074	961052-5	Borgring S-12
075	210005-4	Kogellager 608Ddw A
076	261104-5	Rubber Ring 12 Ls1016Lb
077	253744-3	Sluitring 12
078	254001-2	Inlegspie 4
079	227550-2	Tandwiel 32 Ls1016Lb
080	253744-3	Sluitring 12
081	253313-0	Dunne Sluitring 14

Nr.	Part nr.	Name
082	451002-3	Afdichting Ls1016Lb
083	266026-4	Tapschroef M4X12Mm Ck A
084	325643-0	Tandwielas Ls1016Lb
085	216024-8	Stalen Kogel 4
086	227702-5	Tandwiel 27 Ls1016Lb
087	227701-7	Tandwiel 14 Ls1016Lb
088	210067-2	Kogellager 6000Zz Ls10/1216L
089	442147-8	Pakking Ls1016Lb
090	961055-9	Borgring S-15
091	210005-4	Kogellager 608Ddw A
092	911224-2	Schroef 5X16 A
093	227703-3	Tandwiel 28 Ls1016Lb
094	267010-2	Sluitring 5
095	210005-4	Kogellager 608Ddw A
096	158957-0	Lagerhuis Ls1016Lb
096	263002-9	Rubber Pen 4 6413 A
097	285847-5	Lager Borgring 14-23 Bcs550
098	931202-6	Zeskantmoer M5 A
099	253427-5	Veerring 5MM DLS211
100	325644-8	Zaagas Ls1016Lb
101	211236-8	Kogellager 6002Ddw A
102	285732-2	Lagerborging 51 Ls1016Lb
103	224431-1	Binnenflens 53 Ls1016Lb
104	224432-9	Buitenflens 53 Ls1016Lb
105	257295-8	Reduceerring 30x15,88x4mm
106	265034-2	Verzonkenschroef M5 P
107	266755-9	Zeskantbout M10X20 Ls1214F A
108	941051-3	Sluitring M4
109	266020-6	Schroef PT4X12mm A
110	418104-8	Lens Tbv Laserlijn Ls0714F
111	419378-4	Montageblok B >0506 Ls0714 A
112	911003-8	Schroef 3X6
113	231664-1	Torsiebeer 9 Ls0714
114	266318-1	Inbusbout M4X6Mm Ls0714
115	266306-8	Borstschroef M5 Ls0714
116	419379-2	Montageblok C >0506 Ls0714
117	233471-8	Drukveer 6 Ls0714
118	638651-5	Circuit Tbv Laser Ls1216Lb
119	231664-1	Torsiebeer 9 Ls0714
120	266318-1	Inbusbout M4X6Mm Ls0714
121	266229-0	Zeskantbout M5X8
122	457660-3	Laserbeschermpak Ls1019L
123	266034-5	Tapschroef Ct4X16 A
124	457664-5	Beschermpak Ls1019L
125	265753-0	Knopbout M5X24
126	253807-5	Sluitring 5x3,5mm

Nr.	Part nr.	Name
127	424193-3	Roller Ls1016Lb
128	266385-6	Tapschroef 4X14 Ga7020 A
129	457499-4	Zaagbeschermkap Ls1019L
130	266385-6	Tapschroef 4X14 Ga7020 A
131	347213-5	Centreerplaat Ls1019L
132	231634-0	Torsiebeer 45 Ls1016Lb
133	424190-9	Buffer Ls1016Lb
134	347214-3	Centreer Plaat Huis Ls1019L
135	265985-9	Zeskantbout M6 Ls1040
136	253932-2	Veerring 10
137	210168-6	Kogellager 6805Ddw Ls1019L
138	457498-6	Beschermkap Ls1019L
139A	123980-4	Afzuigadapter LS1019L P
139B	127427-0	Stofafzuigadapterset
139BC10	458939-5	Schakelknop A DCL281F
139BC20	232485-4	Drukveer 5
140	265995-6	Tapschroef 4X18 P
141A	183G68-4	Afzuigadapter Connect. Ls1019L
141B	413J67-3	Slangverbinder A
142	245041-1	Slang 28Mm 45Cm Ls1019L
143	457672-6	Huis Ls1019L
144	457673-4	Stopper Ls1019L
145	457669-5	Afzuigadapter Ls1019L
147A	457703-1	Elleboogstuk Ls1019L
147B	459249-3	Stofadapter DLS211
148	183G68-4	Afzuigadapter Connect. Ls1019L
148B	413J67-3	Slangverbinder A
149	266034-5	Tapschroef Ct4X16 A
150	457665-3	Bus 17 Ls1019L
151	457665-3	Bus 17 Ls1019L
152	233537-4	Torsiebeer 35Mm Ls1016Lb
153	251267-5	Schroef M6
154	253948-7	Veerring 20 Ls0714
155	253835-0	Sluitring 8X14X1Mm
156	347221-6	Blokkeerarm Ls1019L
157	347222-4	Voorarm Plaat Ls1019L
158	262076-7	Viltten Ring 30 Ls1019L
159	326994-4	Stang 16 Ls1019L
160	271437-0	Knop 22 Ls1019L
161	961013-5	Stopring E-7
162	266034-5	Tapschroef Ct4X16 A
163	144531-0	Voorarm Compleet Ls1019L
163C10	263005-3	Rubber Pen 6 AC320H P
164	231314-8	Drukveer 4 A
165	256364-2	Pen 4 Ls1019L
165A	322316-6	Pen Voor Verbinding Ls1013

Nr.	Part nr.	Name
166	232384-0	Drukveer 10 Ls1019L
167	326977-4	Blokkeerpen Ls1019L
168	457653-0	Afdekkap Ls1019L
169	144658-6	Houder Compleet Ls1019L
169C10	812X89-8	Indicatielabel Ls1019L*
170	265008-3	Platkop Schroef M5 A
171	222191-9	Poelie 17-19.3 Ls1019L
172	210057-5	Kogellager 6900Lib A
173	I55213	Borgring 15 Hr2230 A
174	326975-8	As Ls1019L
175	210057-5	Kogellager 6900Lib A
176	687042-7	Trekontlasting
177	913416-9	Schroef M8X12 Ls1019L
178	416536-3	Sleutelklem Ls800Dw
179	266026-4	Tapschroef M4X12Mm Ck A
180	951107-4	Spanstift 4-14 *
181	273016-0	Handgreep 50 B Ls1019L
182	265919-2	Inbusbout M5X30
183	251545-3	Met. Bout M6 Ls1019L
184	144657-8	Stopper Pal Ls1019L
184C10	812X87-2	Indicatielabel Ls1019L*
185	253948-7	Veerring 20 Ls0714
186	253835-0	Sluitring 8X14X1Mm
187	251267-5	Schroef M6
188	326987-1	Pen 9-365 Ls1019L
189	253194-2	Sluitring 5
190	257426-9	Bus 5 Ls1019L
191	253165-9	Sluitring 8 LF1000 P
192	457666-1	Bus 20 Ls1019L
193	326977-4	Blokkeerpen Ls1019L
194	222192-7	Poelie 17-87.8 Ls1019L
195	326980-5	Zeskantmoer M10-19
196	225101-5	Aandrijfsnaar 15-756
197	232384-0	Drukveer 10 Ls1019L
198	253388-9	Sluitring 10
199	252244-0	Zeskantmoer M10-17
200	253024-7	Ring 10 Lf1000
202	216413-7	Druknaaldlager 1023 A
203	253024-7	Ring 10 Lf1000
204	216413-7	Druknaaldlager 1023 A
205	961013-5	Stopring E-7
206	271437-0	Knop 22 Ls1019L
207	253024-7	Ring 10 Lf1000
208	144530-2	Arm Cpl Ls1019L
208C10	812X88-0	Indicatielabel Ls1019L*
209	251547-9	Inbusbout M8X25 Ls1019L

Nr.	Part nr.	Name
210	457871-0	Indicatieplaat R Ls1019L
211	266026-4	Tapschroef M4X12Mm Ck A
212	266034-5	Tapschroef Ct4X16 A
213	415208-7	Vergrendelknop Ls1016Lb
214	233031-6	Drukveer 12
215	457654-8	Stofgeleider Houder Ls1019L
216	457870-2	Indicatieplaat L Ls1019L
217	266026-4	Tapschroef M4X12Mm Ck A
218	253389-7	Sluitring 94
219	422156-3	Stofgeleider Ls1019L
220	319593-9	Stopper Ls1019L
221	231646-3	Torsieveer 14 Ls1016Lb
222	253744-3	Sluitring 12
223	961052-5	Borgring S-12
224	266026-4	Tapschroef M4X12Mm Ck A
225	457668-7	Houder Ls1019L
226	144650-2	Aanslag boven rechts
226C10	810503-4	Waarschuwingslabel Ls1016Lb
227	144646-3	Aanslag boven links
227C10	810503-4	Waarschuwingslabel Ls1016Lb
228	922458-2	Inbusbout M8X35 With Wr
229	251887-5	Vleugelbout M6X10mm
230	251561-5	Inbusschroef M10X12 Ls1019L
231	319565-4	Achterlineaal Ls1019L
232	266026-4	Tapschroef M4X12Mm Ck A
233	451013-8	Inzaagplaat Ls1016Lb
235	265442-7	Zeskantbout 8X40
236	253852-0	Ring 8 Ls1013
237	216413-7	Druknaaldlager 1023 A
239	812X86-4	Schaalverdelinglabel Ls1019L
240	251547-9	Inbusbout M8X25 Ls1019L
241	251547-9	Inbusbout M8X25 Ls1019L
243	813L22-1	Waarschuwingslabel Ls1019L
244	266026-4	Tapschroef M4X12Mm Ck A
245	457702-3	Indicatieplaat Ls1019L
246	326970-8	Blokkeerpen 8 Ls1019L
247	234122-6	Drukveer 6 Ls1016Lb
249	457657-2	Blokkeerhandel 25 Ls1019L
250	253804-1	Sluitring 6 BLS713 P
251	961018-5	Stopring E-5
252	144654-4	Draaiplateau Compleet Ls1019L
253	812X85-6	Waarschuwingslabel Ls1019L*
254	326973-2	Verlengstang Ls1019L
255	286039-9	Kap LS1019L
256	326976-6	Centreerbout Ls1019L
257	911113-1	Schroef 4X10

Nr.	Part nr.	Name
258	231325-3	Drukveer 6 Ls0714
259	310803-7	Draaistopper Ls1019L
260	347217-7	Hefboomplaat Ls1019L
261	256186-0	Pin 5 Ek7651H A
262	911230-7	Schroef M5X18 A
263	347219-3	Aanslag Ls1019L
264	326971-6	Borgstang Ls1019L
265	457656-4	Blokkeerhandel Ls1019L
266	326969-3	Blokkeerpin 6 Ls1019L
267	256158-5	Pen 3 T221Dw
268	231325-3	Drukveer 6 Ls0714
269	347237-1	Nokkenplaat Ls1019L
270	319592-1	Pinhouder Ls1019L
271	265550-4	Zeskant Bout 5X20 LF1000 A
272	347216-9	Blokkeerplaat Ls1019L
274	326972-4	Stang 6 Ls1019L
275	961011-9	Stopring E-4
276	257425-1	Ring 5 Ls1019L
277	253194-2	Sluitring 5
278	265550-4	Zeskant Bout 5X20 LF1000 A
279	911113-1	Schroef 4X10
280	144656-0	Blokkeerhandel Cmpl 25 Ls1019L
280C10	263005-3	Rubber Pen 6 AC320H P
281	911008-8	Schroef 3X8 Ls1019L
282	345272-3	Blokkeerplaat Ls0714
283	273015-2	Handgreep 50 A Ls1019L
284	266026-4	Tapschroef M4X12Mm Ck A
285	457655-6	Geleideplaat Ls1019L
286	347223-2	Schaalverdeling LS1019L P
287	251546-1	Metaalschroef M5 Ls1019L
288	347218-5	Blokkeerplaat Ls1019L
289	265786-5	Schroef M5X16Mm Ls1016Lb
290	310891-4	Voetzool LS1019/DLS111 A
291	421845-7	Voetdop Ls1016Lb
292	267195-4	Sluitring 4 Dcs230T A
293	266026-4	Tapschroef M4X12Mm Ck A
294	326978-2	Houder Ls1019L
295	961015-1	Stopring E-9
296	266026-4	Tapschroef M4X12Mm Ck A
297	266318-1	Inbusbout M4X6Mm Ls0714
298	931102-0	Zeskantmoer M4 A
305	319815-7	Tafelverbrederbasis DLS211
306	327315-3	Stang 12 DLS211
307	911113-1	Schroef 4X10
308	347509-4	Aanslag DLS211
309	922443-5	Inbusbout M8X25 Ls1016Lb